

N 13 T.4S. R.3E. W.M.

CLATSOP COUNTY

Application No R-76244
Permit No.

CANCELLED

1" = 400'

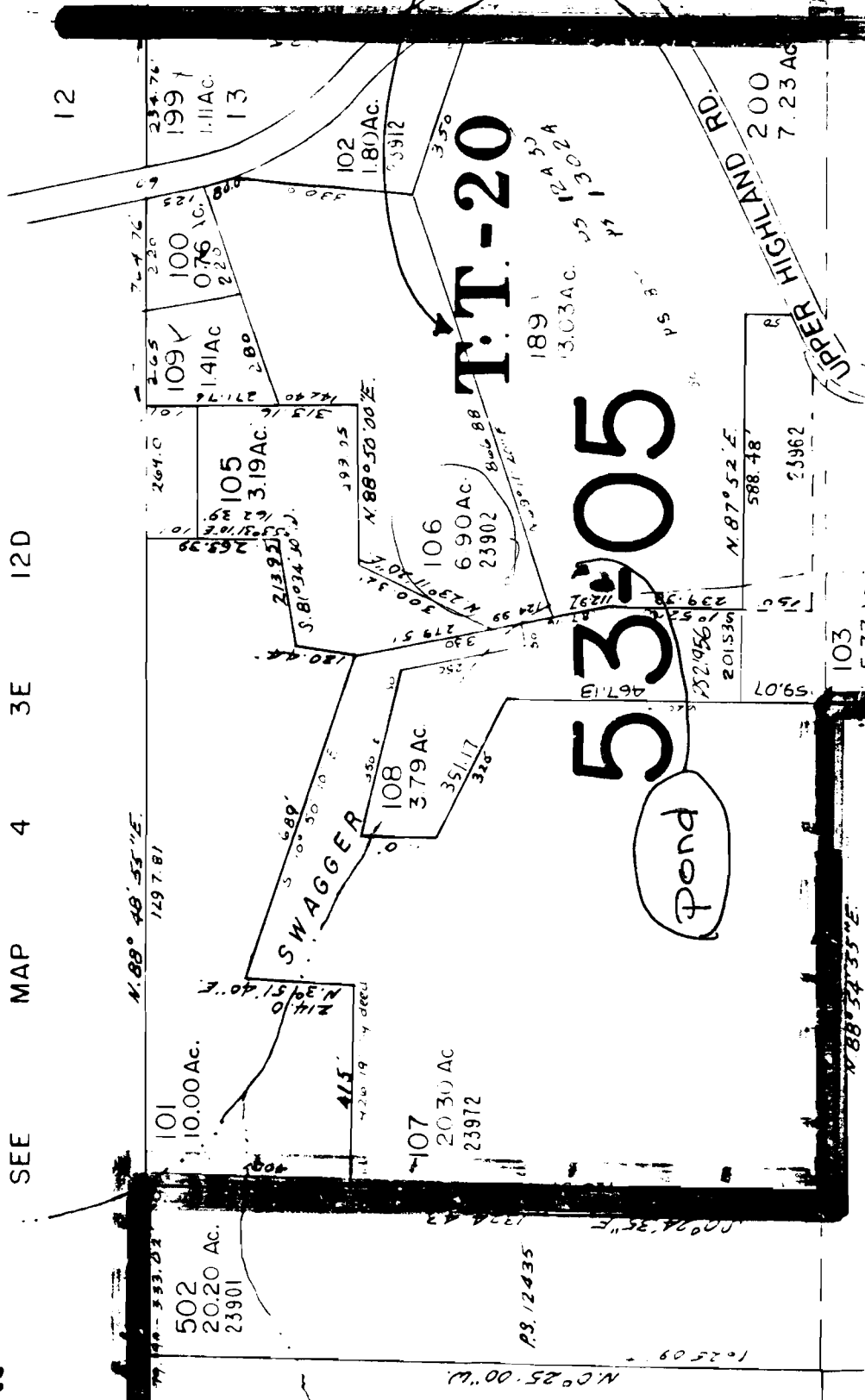
23500

"CERTIFICATE NO. 70200"

24000

SEE MAP 4 3E 12D

26000



RECEIVED
DEC 30 1994
WATER RESOURCES DEPT
SALEM, OREGON

53705

Spring

Pond

SWAGGER

T.T.-20

UPPER HIGHLAND RD.

101
10.00 AC.
23901

102
1.80 AC.
23912

103
3.19 AC.
23902

104
0.76 AC.
23903

105
1.41 AC.
23904

106
6.90 AC.
23905

107
20.30 AC.
23912

108
3.79 AC.
23917

109
1.11 AC.
23918

110
1.11 AC.
23919

111
1.11 AC.
23920

112
1.11 AC.
23921

113
1.11 AC.
23922

114
1.11 AC.
23923

115
1.11 AC.
23924

116
1.11 AC.
23925

117
1.11 AC.
23926

118
1.11 AC.
23927

119
1.11 AC.
23928

120
1.11 AC.
23929

121
1.11 AC.
23930

122
1.11 AC.
23931

123
1.11 AC.
23932

124
1.11 AC.
23933

125
1.11 AC.
23934

126
1.11 AC.
23935

127
1.11 AC.
23936

128
1.11 AC.
23937

129
1.11 AC.
23938

130
1.11 AC.
23939

131
1.11 AC.
23940

132
1.11 AC.
23941

133
1.11 AC.
23942

134
1.11 AC.
23943

135
1.11 AC.
23944

136
1.11 AC.
23945

137
1.11 AC.
23946

138
1.11 AC.
23947

139
1.11 AC.
23948

140
1.11 AC.
23949

141
1.11 AC.
23950

142
1.11 AC.
23951

143
1.11 AC.
23952

144
1.11 AC.
23953

145
1.11 AC.
23954

146
1.11 AC.
23955

147
1.11 AC.
23956

148
1.11 AC.
23957

149
1.11 AC.
23958

150
1.11 AC.
23959

151
1.11 AC.
23960

152
1.11 AC.
23961

153
1.11 AC.
23962

154
1.11 AC.
23963

155
1.11 AC.
23964

156
1.11 AC.
23965

157
1.11 AC.
23966

158
1.11 AC.
23967

159
1.11 AC.
23968

160
1.11 AC.
23969

161
1.11 AC.
23970

162
1.11 AC.
23971

163
1.11 AC.
23972

164
1.11 AC.
23973

165
1.11 AC.
23974

166
1.11 AC.
23975

167
1.11 AC.
23976

168
1.11 AC.
23977

169
1.11 AC.
23978

170
1.11 AC.
23979

171
1.11 AC.
23980

172
1.11 AC.
23981

173
1.11 AC.
23982

174
1.11 AC.
23983

175
1.11 AC.
23984

176
1.11 AC.
23985

177
1.11 AC.
23986

178
1.11 AC.
23987

179
1.11 AC.
23988

180
1.11 AC.
23989

181
1.11 AC.
23990

182
1.11 AC.
23991

183
1.11 AC.
23992

184
1.11 AC.
23993

185
1.11 AC.
23994

186
1.11 AC.
23995

187
1.11 AC.
23996

188
1.11 AC.
23997

189
1.11 AC.
23998

190
1.11 AC.
23999

191
1.11 AC.
24000

192
1.11 AC.
24001

193
1.11 AC.
24002

194
1.11 AC.
24003

195
1.11 AC.
24004

196
1.11 AC.
24005

197
1.11 AC.
24006

198
1.11 AC.
24007

199
1.11 AC.
24008

200
1.11 AC.
24009

201
1.11 AC.
24010

202
1.11 AC.
24011

203
1.11 AC.
24012

204
1.11 AC.
24013

205
1.11 AC.
24014

206
1.11 AC.
24015

207
1.11 AC.
24016

208
1.11 AC.
24017

209
1.11 AC.
24018

210
1.11 AC.
24019