

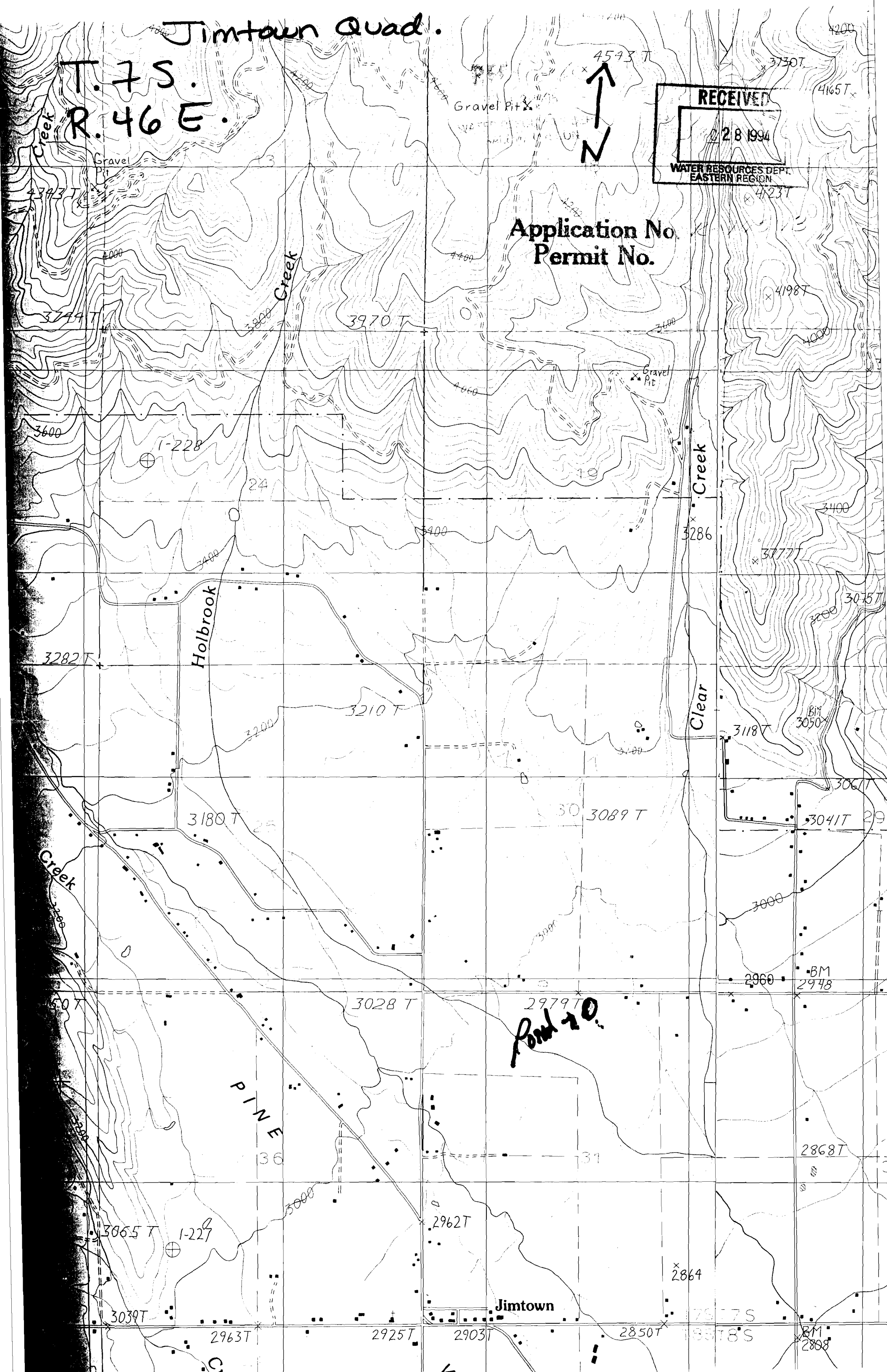
Jimtown Quad.

T. 7 S.
R. 46 E.

RECEIVED
228 1994
WATER RESOURCES DEPT.
EASTERN REGION



Application No.
Permit No.



Pond 20

Jimtown

PINE

Holbrook

Clear

Creek

Creek

Creek

Gravel Pit

Gravel Pit

BM 2948

2868 T

BM 2808

1-228

3180 T

3210 T

3028 T

3089 T

3970 T

2925 T

2903 T

2962 T

2864

2850 T

3118 T

2960

3000

3777 T

4198 T

4231

3730 T

4165 T

4200

85 T 8 S

7 S 7 S

85 T 8 S

36

31

24

25

36

1-227

3039 T

3065 T

3282 T

307 T

3600

3744 T

4373 T

4844

4000

4000

4000

3600

3282 T

307 T

3300

3300

3039 T

3065 T

3200

3200

3282 T

3600

3744 T

4373 T

4844

4000

4000

4000

3600

3282 T

307 T

3300

3300

3039 T

3065 T

3200

3200

3282 T

3600

3744 T

4373 T

4844

4000

4000

4000

3600

3282 T

307 T

3300

3300

3039 T

3065 T

3200

3200

3282 T

3600

3744 T

4373 T

4844

4000

4000

4000

3600

3282 T

307 T

3300

3300

3039 T

3065 T

3200

3200

3282 T

3600

3744 T

4373 T

4844

4000

4000

4000

3600

3282 T

307 T

3300

3300

3039 T

3065 T

3200

3200

3282 T

3600

3744 T

4373 T

4844

4000

4000

4000

3600

3282 T

307 T

3300

3300

3039 T

3065 T

3200

3200

3282 T

3600

3744 T

4373 T

4844

4000

4000

4000

3600

3282 T

307 T

3300

3300

3039 T

3065 T

3200

3200

3282 T

3600

3744 T

4373 T

4844

4000

4000

4000

3600

3282 T

307 T

3300

3300

3039 T

3065 T

3200

3200

3282 T

3600

3744 T

4373 T

4844

4000

4000

4000

3600

3282 T

307 T

3300

3300

3039 T

3065 T

3200

3200

3282 T

3600

3744 T

4373 T

4844

4000

4000

4000

3600

3282 T

307 T

3300

3300

3039 T

3065 T

3200

3200

3282 T

3600

3744 T

4373 T

4844

4000

4000

4000

3600

3282 T

307 T

3300

3300

3039 T

3065 T

3200

3200

3282 T

3600

3744 T

4373 T

4844

4000

4000

4000

3600

3282 T

307 T

3300

3300

3039 T

3065 T

3200

3200

3282 T

3600

3744 T

4373 T

4844

4000

4000

4000

3600

3282 T

307 T

3300

3300

3039 T

3065 T

3200

3200

3282 T

3600

3744 T

4373 T

4844

4000

4000

4000

3600

3282 T

307 T

3300

3300

3039 T

3065 T

3200

3200

3282 T

3600

3744 T

4373 T

4844

4000

4000

4000

3600

3282 T

307 T

3300

3300

3039 T

3065 T

3200

3200

3282 T

3600

3744 T

4373 T

4844

4000

4000

4000

3600

3282 T

307 T

3300

3300

3039 T

3065 T

3200

3200

3282 T

3600

3744 T

4373 T

4844

4000

4000

4000

3600