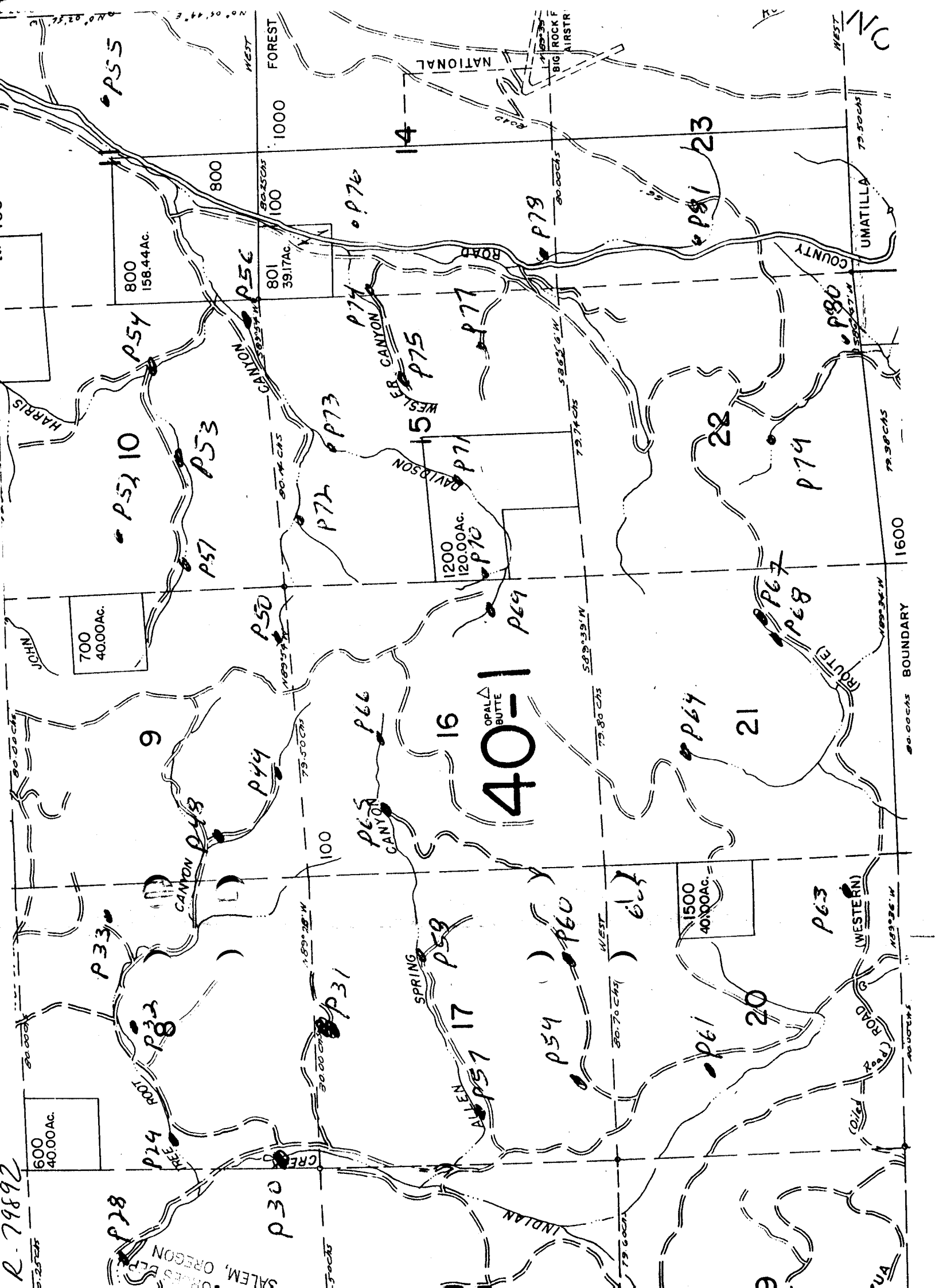


R. 79892



WHICH

P28

P24

P33

P32

P31

P43

P44

P50

P51

P52

P53

P54

P55

SALEM, OREGON

P24

P28

P31

P43

P44

P50

P51

P52

P53

P54

P55

P72

P73

P74

P30

P31

P32

P33

P43

P44

P50

P51

P52

P53

P54

P55

P72

P73

P74

P30

P31

P32

P33

P43

P44

P50

P51

P52

P53

P54

P55

P72

P73

P74

P30

P31

P32

P33

P43

P44

P50

P51

P52

P53

P54

P55

P72

P73

P74

P30

P31

P32

P33

P43

P44

P50

P51

P52

P53

P54

P55

P72

P73

P74

P30

P31

P32

P33

P43

P44

P50

P51

P52

P53

P54

P55

P72

P73

P74

P30

P31

P32

P33

P43

P44

P50

P51

P52

P53

P54

P55

P72

P73

P74

P30

P31

P32

P33

P43

P44

P50

P51

P52

P53

P54

P55

P72

P73

P74

P30

P31

P32

P33

P43

P44

P50

P51

P52

P53

P54

P55

P72

P73

P74

P30

P31

P32

P33

P43

P44

P50

P51

P52

P53

P54

P55

P72

P73

P74

P30

P31

P32

P33

P43

P44

P50

P51

P52

P53

P54

P55

P72

P73

P74

P30

P31

P32

P33

P43

P44

P50

P51

P52

P53

P54

P55

P72

P73

P74

P30

P31

P32

P33

P43

P44

P50

P51

P52

P53

P54

P55

P72

P73

P74

P30

P31

P32

P33

P43

P44

P50

P51

P52

P53

P54

P55

P72

P73

P74

P30

P31

P32

P33

P43

P44

P50

P51

P52

P53

P54

P55

P72

P73

P74

P30

P31

P32

P33

P43

P44

P50

P51

P52

P53

P54

P55

P72

P73

P74

P30

P31

P32

P33

P43

P44

P50

P51

P52

P53

P54

P55

P72

P73

P74

BOUNDARY

79.30 CAS

79.30 CAS

79.30 CAS

79.30 CAS

79.30 CAS

79.30 CAS

79.30 CAS

79.30 CAS

79.30 CAS

79.30 CAS

79.30 CAS

79.30 CAS

79.30 CAS

79.30 CAS

79.30 CAS

79.30 CAS

79.30 CAS

79.30 CAS

79.30 CAS

79.30 CAS

79.30 CAS

79.30 CAS

79.30 CAS

79.30 CAS

79.30 CAS

79.30 CAS

79.30 CAS

79.30 CAS

79.30 CAS

79.30 CAS

79.30 CAS

79.30 CAS

79.30 CAS

79.30 CAS

79.30 CAS

79.30 CAS

79.30 CAS

79.30 CAS

79.30 CAS

79.30 CAS

79.30 CAS

79.30 CAS

79.30 CAS

79.30 CAS

79.30 CAS

79.30 CAS

79.30 CAS

79.30 CAS

79.30 CAS

79.30 CAS

79.30 CAS

79.30 CAS

79.30 CAS

79.30 CAS

79.30 CAS

79.30 CAS

79.30 CAS

79.30 CAS

79.30 CAS

79.30 CAS

<