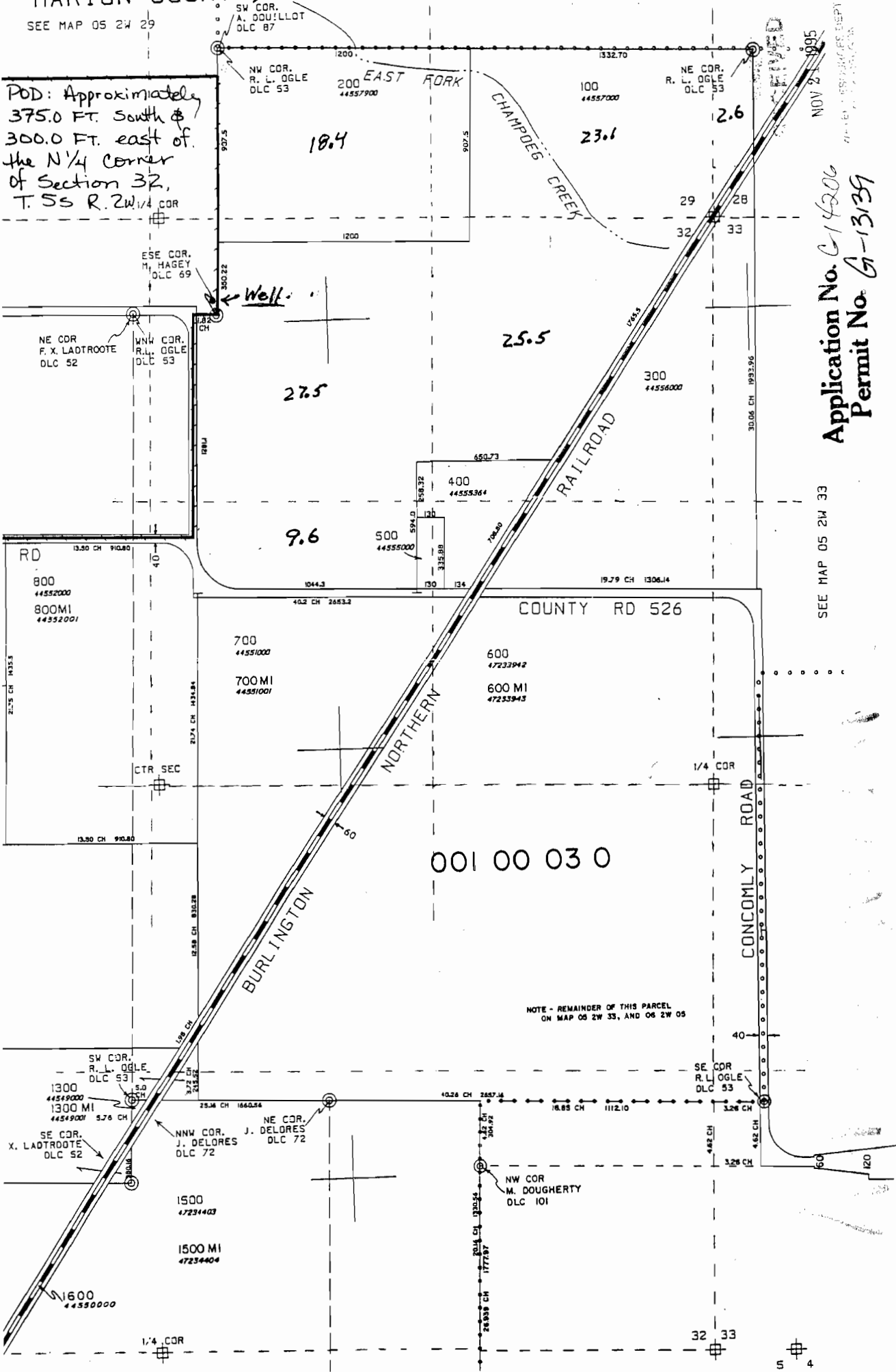


POD: Approximately 375.0 FT. South & 300.0 FT. east of the N 1/4 Corner of Section 32, T. 5S R. 2W 1/4 COR



Application No. G-14206
Permit No. G-1339

SEE MAP 05 2W 33

NOTE - REMAINDER OF THIS PARCEL ON MAP 05 2W 33, AND 06 2W 05

001 00 03 0

POD: Approximately 375.0 FT. South & 300.0 FT. east of the N 1/4 Corner of Section 32, T. 5S R. 2W 1/4 COR

Well

NOV 2 1995

CONCOMLY ROAD

NORTHERN BURLINGTON RAILROAD

COUNTY RD 526

RD 800 44552000 800MI 44552001

1300 44549000 1300 MI 44549001

1500 47234403 1500 MI 47234404

1600 44550000

NE COR. F. X. LAOTROOTE DLC 52

NW COR. R. L. OGGLER DLC 53

ESE COR. M. HAGEY DLC 69

SW COR. A. ODUILLOT DLC 87

NW COR. R. L. OGGLER DLC 53

SE COR. X. LAOTROOTE DLC 52

SW COR. R. L. OGGLER DLC 53

SE COR. J. DELORES DLC 72

NE COR. J. DELORES DLC 72

NW COR. M. DOUGHERTY DLC 101

SE COR. P. L. OGGLER DLC 53

SW COR. R. L. OGGLER DLC 53

SE COR. P. L. OGGLER DLC 53

SW COR. R. L. OGGLER DLC 53

SE COR. P. L. OGGLER DLC 53

SW COR. R. L. OGGLER DLC 53

SE COR. P. L. OGGLER DLC 53

SW COR. R. L. OGGLER DLC 53

SE COR. P. L. OGGLER DLC 53

SW COR. R. L. OGGLER DLC 53

SE COR. P. L. OGGLER DLC 53

NE COR. R. L. OGGLER DLC 53

SW COR. R. L. OGGLER DLC 53

SE COR. P. L. OGGLER DLC 53

SW COR. R. L. OGGLER DLC 53

SE COR. P. L. OGGLER DLC 53

SW COR. R. L. OGGLER DLC 53

SE COR. P. L. OGGLER DLC 53

SW COR. R. L. OGGLER DLC 53

SE COR. P. L. OGGLER DLC 53

SW COR. R. L. OGGLER DLC 53

SE COR. P. L. OGGLER DLC 53

SW COR. R. L. OGGLER DLC 53

SE COR. P. L. OGGLER DLC 53

SW COR. R. L. OGGLER DLC 53

SE COR. P. L. OGGLER DLC 53

SW COR. R. L. OGGLER DLC 53

SE COR. P. L. OGGLER DLC 53

SW COR. R. L. OGGLER DLC 53

SE COR. P. L. OGGLER DLC 53

SW COR. R. L. OGGLER DLC 53

SE COR. P. L. OGGLER DLC 53

SW COR. R. L. OGGLER DLC 53

SE COR. P. L. OGGLER DLC 53

SW COR. R. L. OGGLER DLC 53

SE COR. P. L. OGGLER DLC 53

SW COR. R. L. OGGLER DLC 53

SE COR. P. L. OGGLER DLC 53