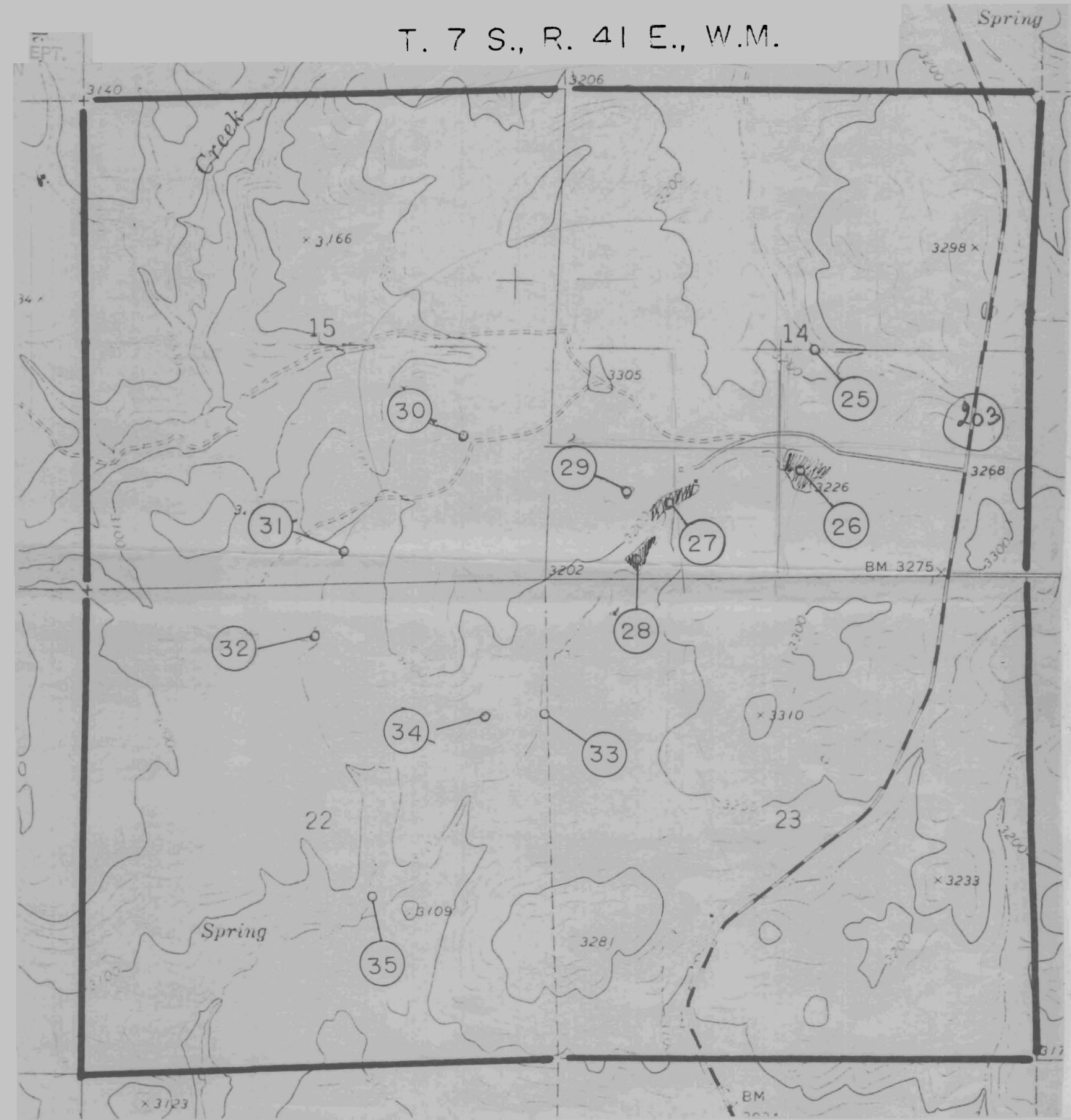


T. 7 S., R. 41 E., W.M.



| Point No. | Description | Coordinates | Section | Township | Range | Meridian |
|-----------|-------------|-------------------------|---------|----------|----------|----------|
| 3 | SPRING | 630 FT S AND 1100 FT W | 14 | T. 6 S. | R. 40 E. | W.M. |
| 4 | " | 1500 FT S AND 3100 FT W | 14 | T. 6 S. | R. 40 E. | W.M. |
| 5 | RESERVOIR | 1800 FT S AND 2300 FT W | 23 | T. 6 S. | R. 40 E. | W.M. |
| 6 | SPRING | 2600 FT S AND 400 FT W | 23 | T. 6 S. | R. 40 E. | W.M. |
| 7 | RESERVOIR | 2900 FT S AND 2400 FT W | 23 | T. 6 S. | R. 40 E. | W.M. |
| 8 | SPRING | 4100 FT S AND 2000 FT W | 23 | T. 6 S. | R. 40 E. | W.M. |
| 9 | RESERVOIR | 2000 FT N AND 350 FT E | 24 | T. 6 S. | R. 40 E. | W.M. |
| 10 | SPRING | 1950 FT N AND 700 FT E | 24 | T. 6 S. | R. 40 E. | W.M. |
| 11 | RESERVOIR | 300 FT N AND 4700 FT E | 24 | T. 6 S. | R. 40 E. | W.M. |
| 12 | RESERVOIR | 2000 FT S AND 1750 FT W | 25 | T. 6 S. | R. 40 E. | W.M. |
| 13 | RESERVOIR | 2150 FT S AND 1700 FT W | 25 | T. 6 S. | R. 40 E. | W.M. |
| 14 | RESERVOIR | 2300 FT S AND 1700 FT W | 25 | T. 6 S. | R. 40 E. | W.M. |
| 15 | SPRING | 1850 FT S AND 1500 FT W | 25 | T. 6 S. | R. 40 E. | W.M. |
| 16 | SPRING | 500 FT S AND 2600 FT E | 35 | T. 6 S. | R. 40 E. | W.M. |
| 17 | RESERVOIR | 150 FT S AND 700 FT E | 36 | T. 6 S. | R. 40 E. | W.M. |
| 18 | RESERVOIR | 2200 FT N AND 150 FT W | 35 | T. 6 S. | R. 40 E. | W.M. |
| 19 | RESERVOIR | 2650 FT N AND 250 FT W | 36 | T. 6 S. | R. 40 E. | W.M. |
| 20 | RESERVOIR | 1500 FT S AND 300 FT E | 19 | T. 6 S. | R. 41 E. | W.M. |
| 21 | SPRING | 2600 FT S AND 1200 FT E | 19 | T. 6 S. | R. 41 E. | W.M. |
| 22 | RESERVOIR | 250 FT S AND 750 FT E | 30 | T. 6 S. | R. 41 E. | W.M. |
| 23 | RESERVOIR | 2350 FT S AND 3400 FT W | 1 | T. 7 S. | R. 40 E. | W.M. |
| 24 | RESERVOIR | 3300 FT S AND 3050 FT W | 1 | T. 7 S. | R. 40 E. | W.M. |
| 25 | RESERVOIR | 3700 FT S AND 1200 FT W | 1 | T. 7 S. | R. 40 E. | W.M. |
| 26 | RESERVOIR | 4550 FT S AND 1300 FT W | 1 | T. 7 S. | R. 40 E. | W.M. |
| 27 | RESERVOIR | 2550 FT N AND 2900 FT E | 14 | T. 7 S. | R. 41 E. | W.M. |
| 28 | RESERVOIR | 1200 FT N AND 2800 FT E | 14 | T. 7 S. | R. 41 E. | W.M. |
| 29 | RESERVOIR | 850 FT N AND 1350 FT E | 14 | T. 7 S. | R. 41 E. | W.M. |
| 30 | RESERVOIR | 250 FT N AND 1000 FT E | 14 | T. 7 S. | R. 41 E. | W.M. |
| 31 | RESERVOIR | 1000 FT N AND 900 FT E | 14 | T. 7 S. | R. 41 E. | W.M. |
| 32 | RESERVOIR | 1650 FT N AND 1000 FT W | 15 | T. 7 S. | R. 41 E. | W.M. |
| 33 | RESERVOIR | 350 FT N AND 2250 FT W | 15 | T. 7 S. | R. 41 E. | W.M. |
| 34 | RESERVOIR | 550 FT S AND 2600 FT W | 22 | T. 7 S. | R. 41 E. | W.M. |
| 35 | RESERVOIR | 1500 FT S AND 50 FT W | 22 | T. 7 S. | R. 41 E. | W.M. |

MAP TO ACCOMPANY APPLICATION FOR PERMIT
 TO APPROPRIATE WATER

APPLICANT: R. McCLAMMY
 SCALE: 1" = 1320'

